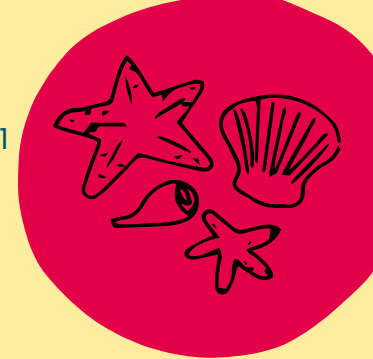


# Séjour 10-14 ans

DU 13 AU 17 JUILLET 2026  
LA CITÉ D'ALETH - SAINT MALO

Cercle Paul Bert Ginguené- [cerclepaulbert.asso.fr](http://cerclepaulbert.asso.fr)  
15 rue Ginguené 35000 Rennes  
[metig.gachet@cerclepaulbert.asso.fr](mailto:metig.gachet@cerclepaulbert.asso.fr) / 06 09 90 14 31



## Planning DE LA SEMAINE

LUNDI 13/07

**Départ de Rennes**  
**heure : RDV 8h45**

Arrivée saint Malo

Pique - Nique fourni  
par les parents

Montage du  
campement -  
Baignade

Repas préparé sur  
place

**Soirée**

MARDI 14/07

Journée Randonnée

Pique Nique

Journée Randonnée

Repas préparé sur  
place

**Soirée** : Feux  
d'artifice du 14 Juillet



MERCREDI 15/07

Matinée baignade

Repas préparé sur  
place

Kayak 14h-16h30

Repas préparé sur  
place

**Soirée**



JEUDI 16/07

Pêche à pied

Repas préparé sur  
place

Visite Intra-Muros +  
shopping souvenirs

Repas préparé sur  
place

**Soirée**

VENDREDI 17/07

Démontage du camp +  
retour

Pique Nique

**Heure retour :**  
**17h20**



# Inscriptions

## Documents à fournir lors de l'inscription :

- Numéro d'allocataire CAF
- Justificatif d'assurance responsabilité civile
- Copie du carnet de vaccination
- Fiche de renseignement et fiche sanitaire de liaison
- Règlement : virement bancaire, chèque, espèces, chèques vacances (ANCV)

Réunion d'information avec les enfants et les parents le : ????, Lieu : ????

+ temps de préparation (planning des repas, activités...)

Présence de tous obligatoire

## Tarifification

Carte d'adhésion pour l'année scolaire en cours : 29€

Coût réel du séjour : 200 €

Tarifification en fonction des quotients familiaux et différentes aides (VACAF, Pass colo pour les 11 ans)

Pour plus de renseignements, n'hésitez pas à nous contacter.

## Renseignements

Métig GACHET : 06 09 90 14 31

Secrétariat CPB : 02 99 65 48 09

Mail : metig.gachet@cerclepaulbert.asso.fr